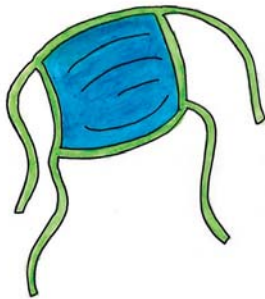
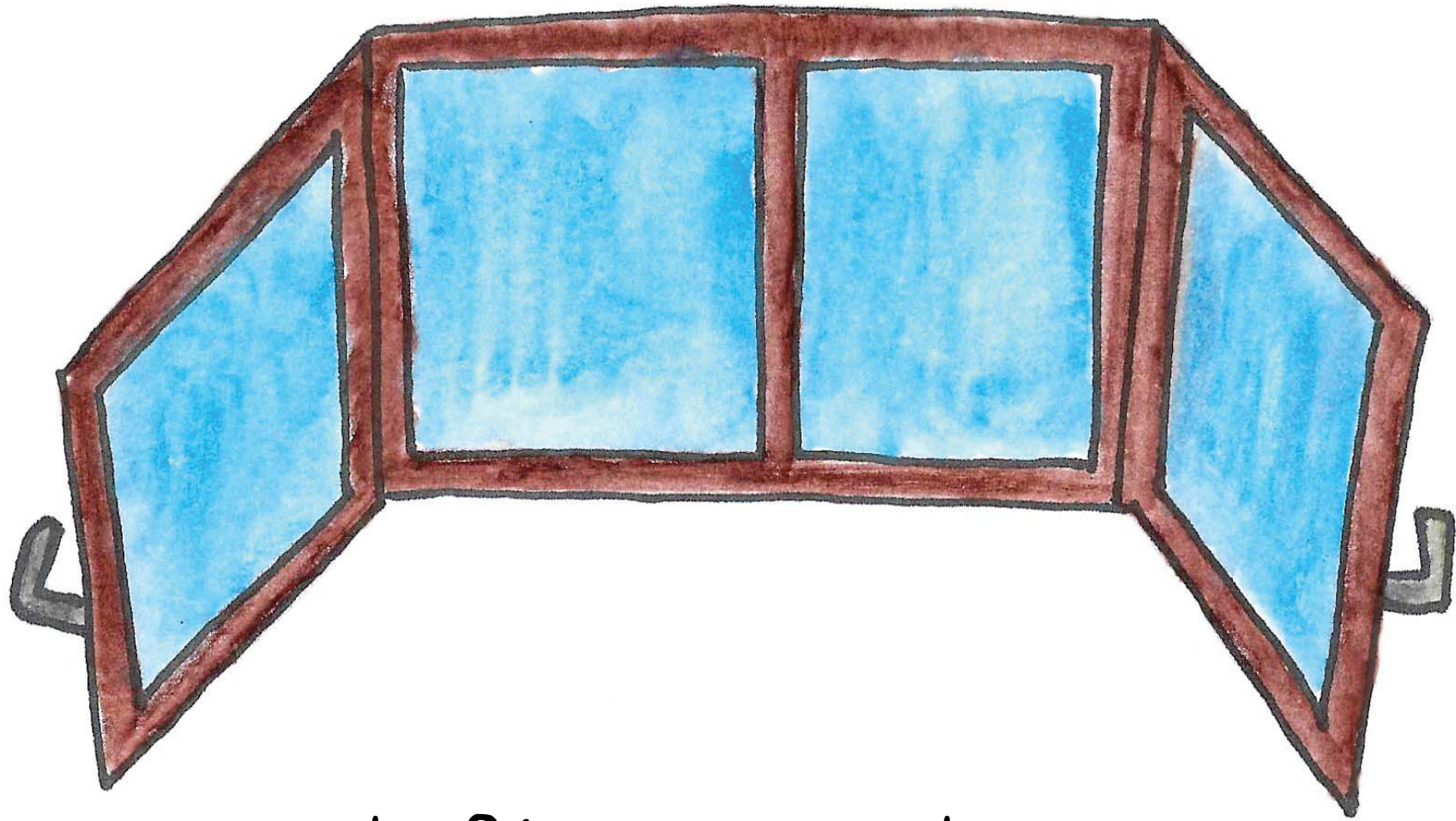


# Unsere Klassenregeln



Ich wasche  
regelmäßig meine  
Hände mit Seife.





Wir lüften regelmäßig.

Ich niese oder huste  
in meine Ellenbeuge.

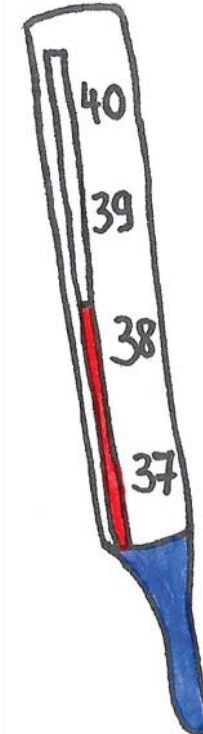


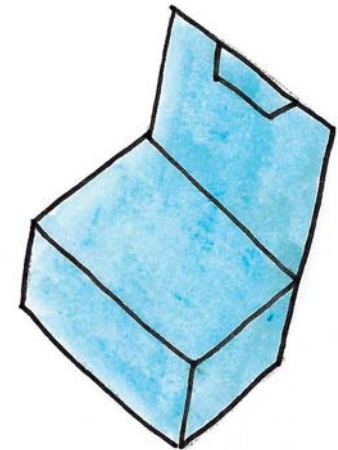
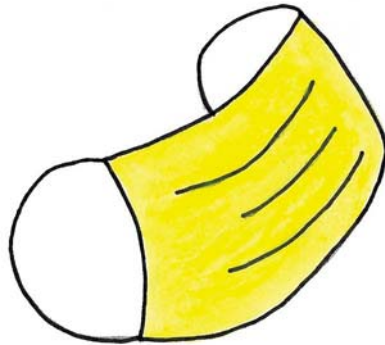
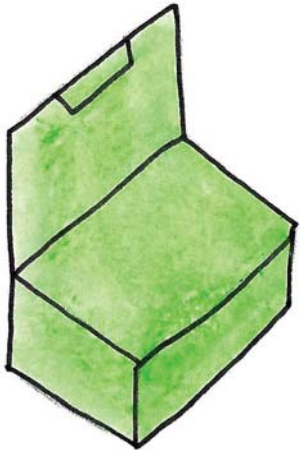
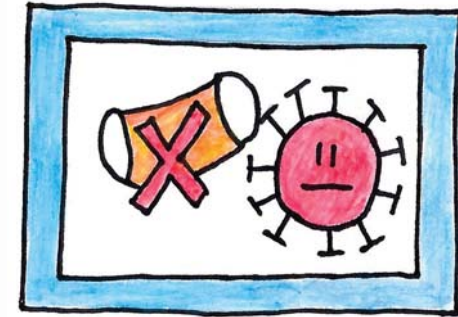
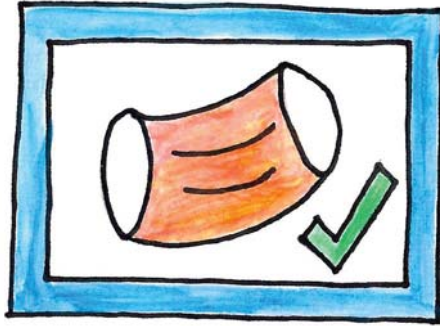
Wenn ich mich krank fühle,  
bleibe ich daheim.

hatschi,  
hatschi



hust  
hust hust

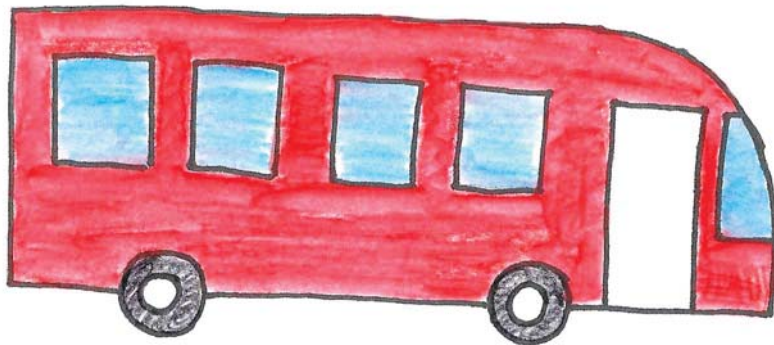
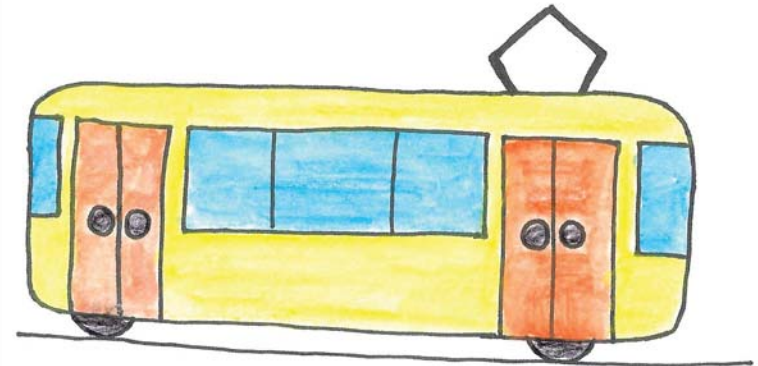




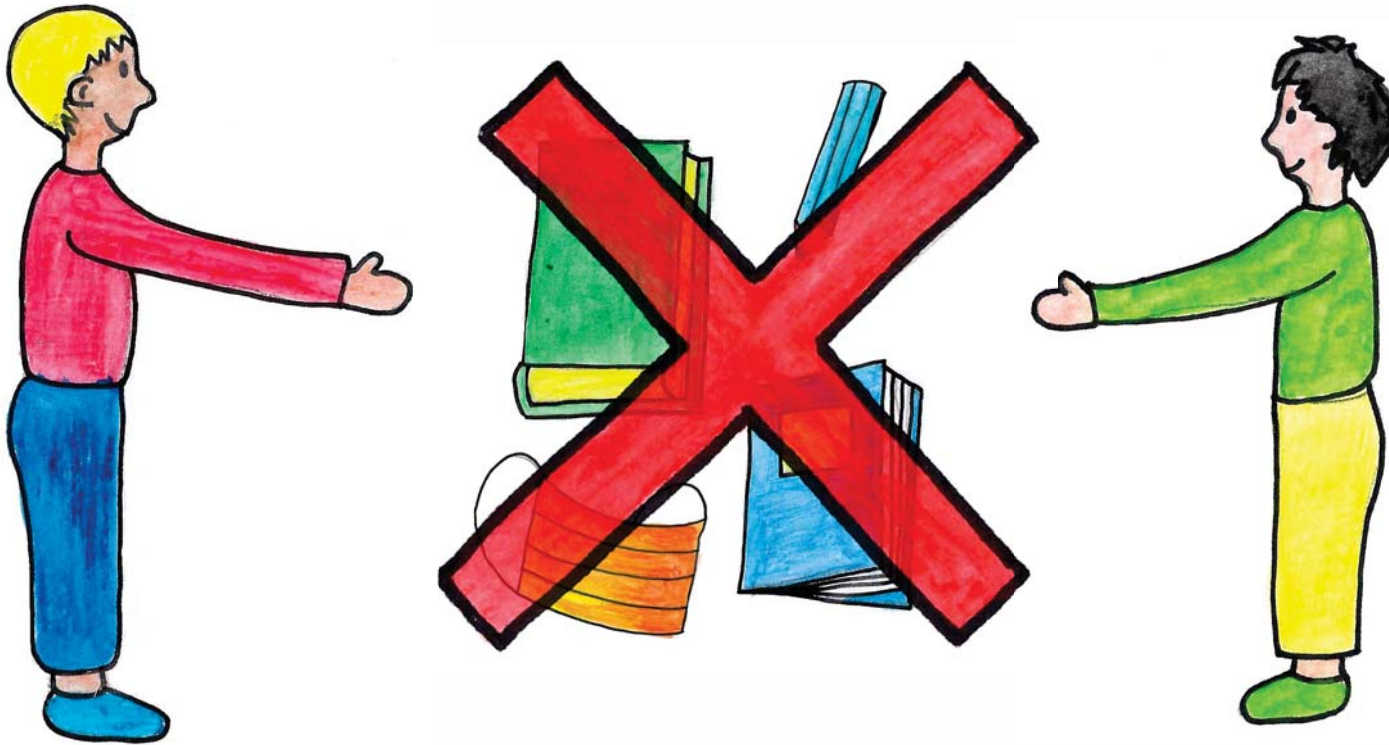
Ich bewahre meine Maske sicher auf.

Die Maske ist in einem Behälter oder aufgezogen.

In Bus, Bahn und Fahrgemeinschaften  
trage ich meine Maske.

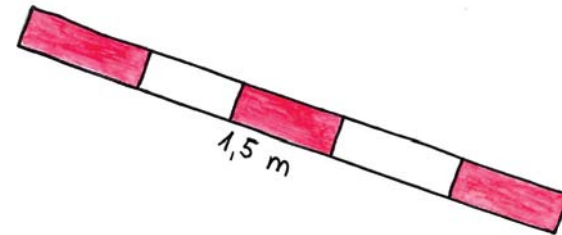
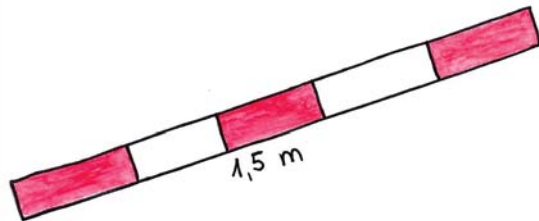


Zur Zeit tausche und verleihe ich nichts.





# Ich halte immer 1,5m Abstand.



# Ich gehe alleine aufs WC.

